



Présentation du plan Communal de Sauvegarde (PCS) de la commune de Publier

Petit déjeuner économie
19 juin 2024



Le contexte et le cadre légal

Le PCS dans le contexte de sécurité civile...

Il convient de distinguer :

- ✓ les opérations de **secours aux personnes**, qui sont assurées principalement par les sapeurs-pompiers, regroupés au sein de services départementaux d'incendie et de secours (SDIS) et localement par les centres de secours
- ✓ les opérations de **sécurité publique et de sauvegarde** des populations et des biens qui relèvent en 1^{er} lieu de la responsabilité du Maire, dans le cadre du PCS

Objectif

Anticiper la gestion des crises en se dotant d'un outil opérationnel

Et un cadre légal récemment renforcé

Loi du 25 novembre 2021 visant à consolider notre modèle de sécurité civile et valoriser le volontariat des sapeurs-pompiers vient renforcer la gestion anticipée des crises.

- ✓ **Le PCS est obligatoire pour certaines communes concernées par des risques spécifiques identifiés : risques naturels prévisibles, inondation, zone sismique ou encore incendie.**
- ✓ **Concernant l'intercommunalité, la loi impose à tous les EPCI au sein desquels au moins une commune est soumise à PCS d'établir un PIS. L'objectif est une mutualisation des capacités communales et la mobilisation des capacités intercommunales. Le travail est en cours à la CCPEVA.**

Pour Publier

- ✓ **PCS approuvé par le Conseil municipal le 23 janvier 2023**
- ✓ **Un exercice a été réalisé avec les élus et agents pilotes**

Le PCS : un outil opérationnel de gestion de crise

Le PCS contribue, à l'échelle communale, à la **prévention des risques** et à la **gestion des crises** associées.

Le principal enjeu du PCS est donc d'anticiper la gestion des crises en se dotant d'un outil **opérationnel** :

- ✓ simple et didactique
- ✓ dont la mise en œuvre doit permettre une montée en puissance graduée quelle que soit la taille ou le type de l'événement

Le PCS : un outil opérationnel de gestion de crise

Le PCS organise, sous l'autorité du maire, la préparation et la réponse au profit de la population lors des situations de crise. Il prévoit en particulier :

- ✓ les mesures **immédiates de sauvegarde et de protection des personnes**
- ✓ l'organisation nécessaire à la **diffusion de l'alerte et des consignes de sécurité**
- ✓ le **recensement des moyens disponibles**
- ✓ et la définition de la mise en œuvre des **mesures d'accompagnement et de soutien de la population**



Le contenu du PCS

La définition et l'analyse des risques de la commune

RISQUES MAJEURS

Séisme

Crue (Dranse et Nant)

Transport de passagers

ferroviaire et lacustre

Chute aéronef

AUTRES RISQUES

Naturels

Technologiques

Sanitaires

Sociétaux

- *Inondation*
- *Incendie/ Explosion*
- *Fumées/ Nuage toxique*
- *Matières dangereuses*
- *Pollution*
- *Alimentation en eau potable*
- *Distribution d'iode*
- *Pandémie*
- *Acte d'un forcené*
- *Mouvements sociaux*
- *Isolement*
- *Chutes de neige*
- *Grand froid*
- *Rupture des réseaux*
- *Événementiel*

Les enjeux de la sauvegarde

**ALERTER
INFORMER
COMMUNIQUER
SUR LA CRISE**

DICRIM & POINT-INFO

**COORDONNER LES
ACTIONS**

**ORGANES DE
GESTION DE CRISE**

**ACCUEILLIR
RASSURER LA
POPULATION**

CARE & LOGISTIQUE

**ORGANISER LA
REPONSE
OPERATIONNELLE**

UNE METHODE

**ORGANIGRAMME DE GESTION
DE CRISE**

Exercices

Retex

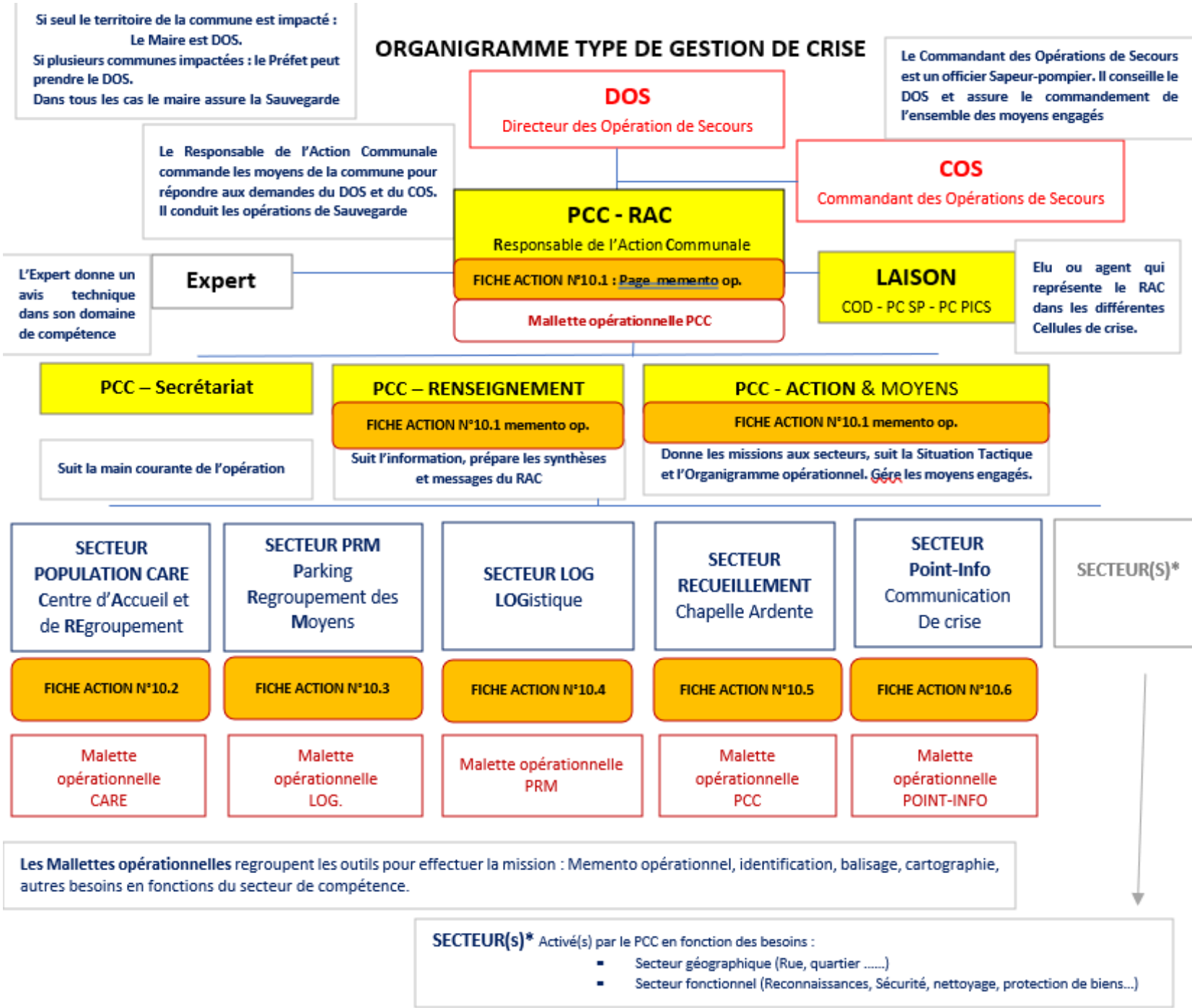
DES OUTILS

**UN MEMENTO
OPERATIONNEL**
Fiches action
Fiches ressources
Fiches évènement

**DES MALETTES
OPERATIONNELLES**
Pour chaque
organe

**REPONSE
CAPACITAIRE**

**250 personnes
pendant 48h**



Focus sur l'information de la population

Le Document d'Information Communale sur les Risques Majeurs (DICRIM) précise les **informations sur les risques majeurs** au plus près des habitants (échelle communale).

Il indique les mesures de prévention, de protection et de sauvegarde répondant à ces risques, notamment (en tant que de besoin) les **consignes de sécurité** devant être mises en œuvre en cas de réalisation du risque



Quelle coopération avec les entreprises locales?

- ✓ Quels **risques particuliers**, que vous en soyez à l'origine ou que vous les subissiez ?
- ✓ Quelles sont vos **attentes** ?
- ✓ Quels sont nos **interlocuteurs** en cas de crise ?

- ✓ Quels pourraient être les **partenariats** envisageables en termes de :
 - Produits de 1^{ère} nécessité (eau, denrées alimentaires, etc.)?
 - Moyens matériels ?
 - Humains ?



Merci de votre attention